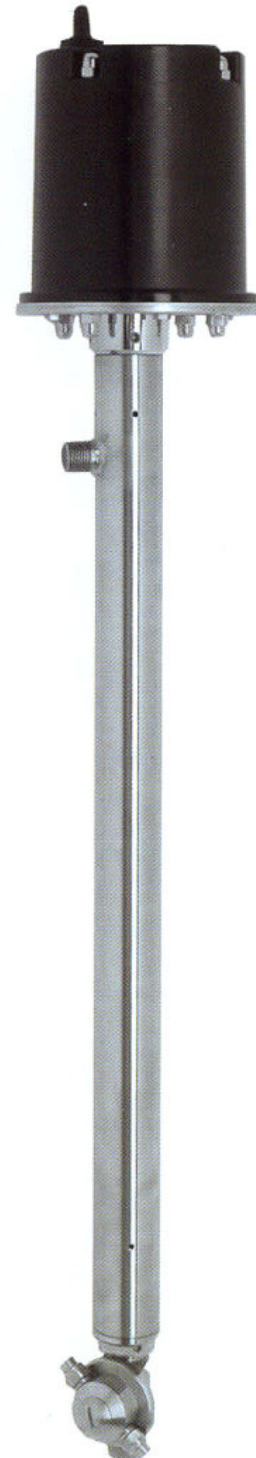


Tête de pulvérisation diamètre 55mm



**TETE ROTATIVE ER Acier inoxydable 316L**

Moteur électrique : 230v 50Hz 56W  
 Vitesse de rotation : 11 tours/min  
 Tête de pulvérisation : □ 55mm ou 42mm (sur demande 32mm)  
 Nombre de buses : 2  
 Pression maxi : 250bars (180bars pour tête 32mm)  
 Débit d'eau : 50L/min maxi (30l/min pour tête 32mm)  
 Température : 150°C maxi  
 Longueurs standards : 500mm, 700mm, 1000mm, 1500mm, 2000mm

**CODES ACIER INOXYDABLE (sans buse)**

Longueur	Tête □ 55mm	Tête □ 42mm
500mm	3TET800ER 0500SS55	3TET800ER 0500SS42
700mm	3TET800ER 0700SS55	3TET800ER 0700SS42
1000mm	3TET800ER 1000SS55	3TET800ER 1000SS42
1500mm	3TET800ER 1500SS55	3TET800ER 1500SS42
2000mm	3TET800ER 2000SS55	3TET800ER 2000SS42

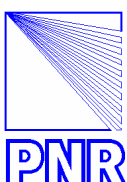
**TETE ROTATIVE EM Laiton nickelé**

Moteur électrique : 230v 50Hz 56W  
 Vitesse de rotation : 11 tours/min  
 Tête de pulvérisation : □ 55mm ou 42mm (sur demande 32mm)  
 Nombre de buses : 2  
 Pression maxi : 180bars  
 Débit d'eau : 50L/min maxi (30l/min pour tête 32mm)  
 Température : 150°C maxi  
 Longueurs standards : 500mm, 700mm, 1000mm, 1500mm, 2000mm

**CODES LAITON NICKLE (sans buse)**

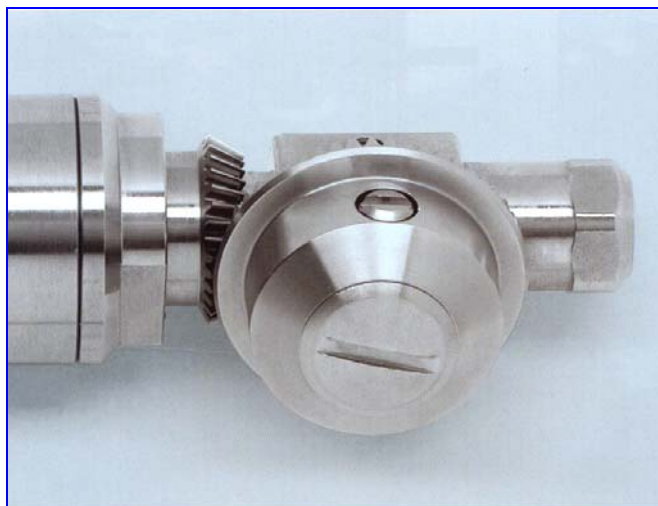
Longueur	Tête □ 55mm	Tête □ 42mm
500mm	3TET800ER 0500T855	3TET800ER 0500T842
700mm	3TET800ER 0700T855	3TET800ER 0700T842
1000mm	3TET800ER 1000T855	3TET800ER 1000T842
1500mm	3TET800ER 1500T855	3TET800ER 1500T842
2000mm	3TET800ER 2000T855	3TET800ER 2000T842

**OPTIONS :** Voltage spécial (24v, 42v, 48v, 115v), capot moteur en acier inoxydable, 3 et 4 buses, accessoires.



**PNR FRANCE**  
 56 Boulevard du Courcerin  
 Espaces Multiservices N°42  
 77183 CROISSY BEAUBOURG

TEL : 33 (0)1 60 17 63 65      FAX : 33 (0)1 60 17 62 60      Site Web : [www.pnr.fr](http://www.pnr.fr)



Tête de pulvérisation diamètre 42mm



**TETE ROTATIVE AR Acier inoxydable 316L**

- Moteur pneumatique : Atlas Copco (option Fiam)
- Vitesse de rotation : 10 - 20 tours/min
- Tête de pulvérisation : □ 55mm ou 42mm (sur demande 32mm)
- Nombre de buses : 2
- Pression maxi : 250bars (180bars pour tête 32mm)
- Débit d'eau : 50L/min maxi (30l/min pour tête 32mm)
- Température : 150°C maxi
- Longueurs standards : 500mm, 700mm, 1000mm, 1500mm, 2000mm

**CODES ACIER INOXYDABLE (sans buse)**

Longueur	Tête □ 55mm	Tête □ 42mm
500mm	3TET800AR 0500SS55	3TET800AR 0500SS42
700mm	3TET800AR 0700SS55	3TET800AR 0700SS42
1000mm	3TET800AR 1000SS55	3TET800AR 1000SS42
1500mm	3TET800AR 1500SS55	3TET800AR 1500SS42
2000mm	3TET800AR 2000SS55	3TET800AR 2000SS42

**TETE ROTATIVE AM Laiton nickelé**

- Moteur pneumatique : Atlas Copco (option Fiam)
- Vitesse de rotation : 10 - 20 tours/min
- Tête de pulvérisation : □ 55mm ou 42mm (sur demande 32mm)
- Nombre de buses : 2
- Pression maxi : 180bars
- Débit d'eau : 50L/min maxi (30l/min pour tête 32mm)
- Température : 150°C maxi
- Longueurs standards : 500mm, 700mm, 1000mm, 1500mm, 2000mm

**CODES LAITON NICKELE (sans buse)**

Longueur	Tête □ 55mm	Tête □ 42mm
500mm	3TET800AR 0500T855	3TET800AR 0500T842
700mm	3TET800AR 0700T855	3TET800AR 0700T842
1000mm	3TET800AR 1000T855	3TET800AR 1000T842
1500mm	3TET800AR 1500T855	3TET800AR 1500T842
2000mm	3TET800AR 2000T855	3TET800AR 2000T842

**OPTIONS :** Moteur Fiam, capot moteur en acier inoxydable (Atlas Copco), 3 et 4 buses, accessoires.

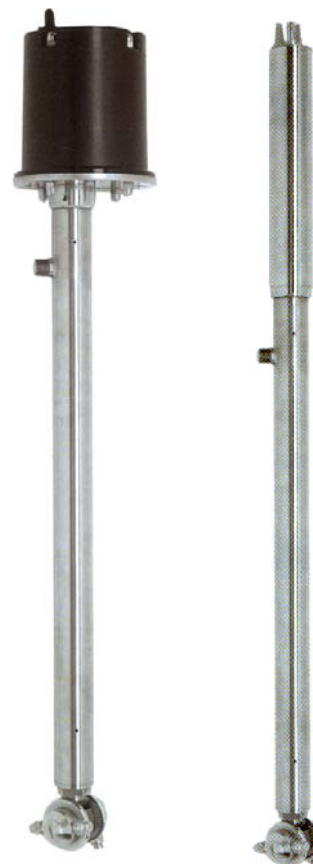


**PNR FRANCE**  
 56 Boulevard du Courcerin  
 Espaces Multiservices N°42  
 77183 CROISSY BEAUBOURG

TEL : 33 (0)1 60 17 63 65      FAX : 33 (0)1 60 17 62 60      Site Web : [www.pnr.fr](http://www.pnr.fr)



Tête de pulvérisation diamètre 75mm



**TETE ROTATIVE ERD Acier inoxydable 316L**

- Moteur électrique : 230v 50Hz 56W
- Vitesse de rotation : 11 tours/min
- Tête de pulvérisation : □ 75mm
- Nombre de buses : 4
- Pression maxi : 200bars
- Débit d'eau : 80L/min maxi
- Température : 150°C maxi
- Longueurs standards : 500mm, 700mm, 1000mm, 1500mm, 2000mm

**CODES (sans buse)**

Longueur	Tête □ 75mm
500mm	3TET800ERD0500SS75
700mm	3TET800ERD0700SS75
1000mm	3TET800ERD1000SS75
1500mm	3TET800ERD1500SS75
2000mm	3TET800ERD2000SS75

**TETE ROTATIVE ARD Acier inoxydable 316L**

- Moteur pneumatique : Atlas Copco (option FIAM)
- Vitesse de rotation : 10 - 20 tours/min (Fiam 15 – 30 t/min)
- Tête de pulvérisation : □ 75mm
- Nombre de buses : 4
- Pression maxi : 200bars
- Débit d'eau : 80L/min maxi
- Température : 150°C maxi
- Longueurs standards : 500mm, 700mm, 1000mm, 1500mm, 2000mm

**CODES (sans buse)**

Longueur	Tête □ 75mm
500mm	3TET800ARD0500SS75
700mm	3TET800ARD0700SS75
1000mm	3TET800ARD1000SS75
1500mm	3TET800ARD1500SS75
2000mm	3TET800ARD2000SS75

**OPTIONS :** Voltage spécial (24v, 42v, 48v, 115v), moteur pneumatique FIAM, capot moteur en acier inoxydable (Atlas Copco), accessoires.



**PNR FRANCE**  
56 Boulevard du Courcerin  
Espaces Multiservices N°42  
77183 CROISSY BEAUBOURG

TEL : 33 (0)1 60 17 63 65

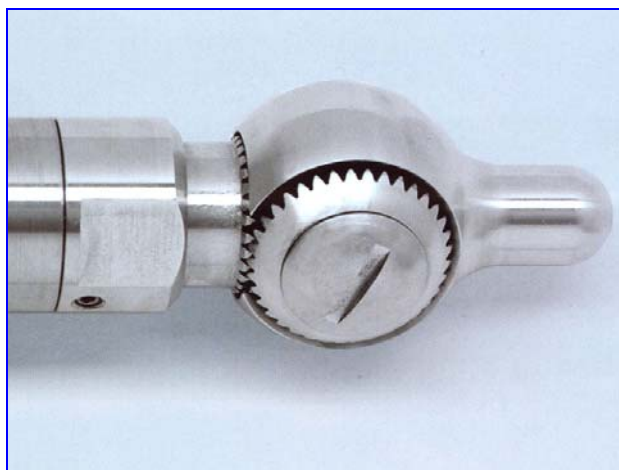
FAX : 33 (0)1 60 17 62 60

Site Web : [www.pnr.fr](http://www.pnr.fr)

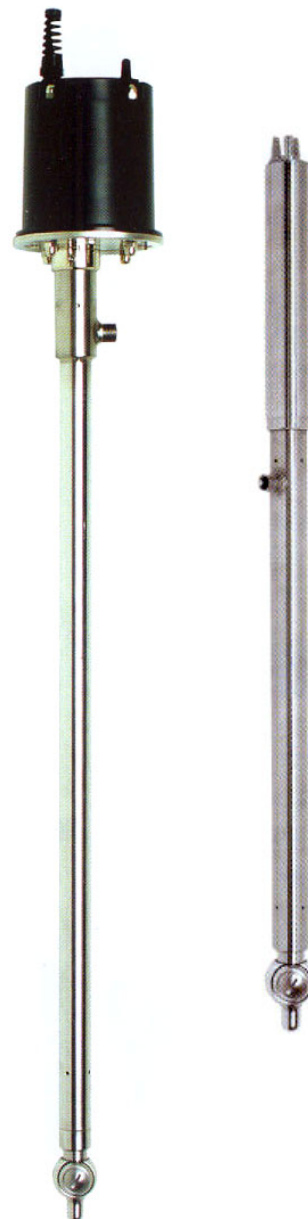
**PNR**

# Têtes rotatives Haute Pression ERK/ARK Pour introduction automatique

Motorisation électrique et pneumatique



Tête de pulvérisation diamètre 37mm



## TETE ROTATIVE ERK Acier inoxydable 316L

Moteur électrique : 230v 50Hz 56W  
 Vitesse de rotation : 11 tours/min  
 Tête de pulvérisation : □ 37mm  
 Nombre de buses : 2  
 Pression maxi : 180bars  
 Débit d'eau : 30L/min maxi  
 Température : 150°C maxi  
 Longueurs standards : 500mm, 700mm, 1000mm, 1500mm, 2000mm

### CODES (sans buse)

Longueur	Tête □ 37mm
500mm	3TET800ERK0500SS37
700mm	3TET800ERK0700SS37
1000mm	3TET800ERK1000SS37
1500mm	3TET800ERK1500SS37
2000mm	3TET800ERK2000SS37

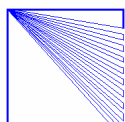
## TETE ROTATIVE ARK Acier inoxydable 316L

Moteur pneumatique : Atlas Copco (option FIAM)  
 Vitesse de rotation : 10 - 20 tours/min (Fiam 15 – 30 t/min)  
 Tête de pulvérisation : □ 37mm  
 Nombre de buses : 2  
 Pression maxi : 180bars  
 Débit d'eau : 30L/min maxi  
 Température : 150°C maxi  
 Longueurs standards : 500mm, 700mm, 1000mm, 1500mm, 2000mm

### CODES (sans buse)

Longueur	Tête □ 37mm
500mm	3TET800ARK0500SS37
700mm	3TET800ARK0700SS37
1000mm	3TET800ARK1000SS37
1500mm	3TET800ARK1500SS37
2000mm	3TET800ARK2000SS37

**OPTIONS :** Voltage spécial (24v, 42v, 48v, 115v), moteur pneumatique FIAM, capot moteur en acier inoxydable (Atlas Copco), 3 et 4 buses, accessoires.



**PNR**

**PNR FRANCE**  
 56 Boulevard du Courcerin  
 Espaces Multiservices N°42  
 77183 CROISSY BEAUBOURG

TEL : 33 (0)1 60 17 63 65

FAX : 33 (0)1 60 17 62 60

Site Web : [www.pnr.fr](http://www.pnr.fr)

**FIXATIONS POUR BONDES**

**Fixation bonde laiton nickelé/Delrin**

□ 29/60mm | C.A. : 008.1516.0 | CODE : 3TET800FIXBON30-60

**Fixation bonde Delrin**

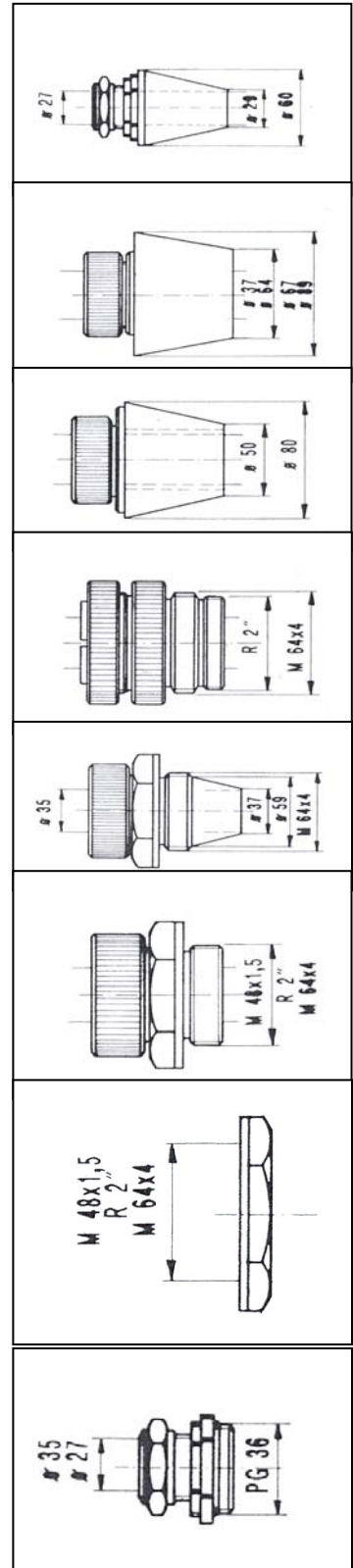
□ 37/67mm | C.A. : 008.1514.0 | CODE : 3TET800FIXBON37-67

**Fixation bonde Delrin**

□ 64/89mm | C.A. : 008.1506.0 | CODE : 3TET800FIXBON64-89

**Fixation bonde Cône en caoutchouc – Nitrile 6312.65**

□ 50/80mm | C.A. : 008.1500.0 | CODE : 3TET800FIXBON50-80



**FIXATION DE FUT**

**Fixation de fût Delrin**

M64x4 / 2" | C.A. : 008.1502.0 | CODE : 3TET800FIXFU64+2

**Fixation de fût Delrin avec douille filetée en acier inoxydable**

M64x4 / 2" | C.A. : 008.1503.0 | CODE : 3TET800FIXFU64+2SS

**FIXATION DE FUT + BONDE**

**Fixation de fût + bonde Delrin et écrou Delrin**

M64x4  
 □ 37/67mm | C.A. : 008.1517.0 | CODE : 3TET800FIX37-59+64  
 M64x4 écrou | C.A. : 008.5158.4 | CODE : 3TET800FIXECROU64

**APPUI A VIS**

**Appui à vis Delrin et écrou Delrin**

M48x1.5 | C.A. : 008.1513.0 | CODE : 3TET800APPUI48  
 M48x1.5 écrou | C.A. : 008.5230.0 | CODE : 3TET800ECROU48  
 M64x4 | C.A. : 008.1513.4 | CODE : 3TET800APPUI64  
 M64x4 écrou | C.A. : 008.5158.4 | CODE : 3TET800ECROU64  
 2" | C.A. : 008.1513.2 | CODE : 3TET800APPUI2  
 2" écrou | C.A. : 008.5158.2 | CODE : 3TET800ECROU2

**Appui à vis douille filetée en acier inoxydable et écrou acier inoxydable**

M48x1.5 | C.A. : 008.1513.1 | CODE : 3TET800APPUI48SS  
 M48x1.5 écrou | C.A. : 008.5230.1 | CODE : 3TET800ECROU48SS  
 M64x4 | C.A. : 008.1513.5 | CODE : 3TET800APPUI64SS  
 M64x4 écrou | C.A. : 008.5158.3 | CODE : 3TET800ECROU64SS  
 2" | C.A. : 008.1513.3 | CODE : 3TET800APPUI2SS  
 2" écrou | C.A. : 008.5158.1 | CODE : 3TET800ECROU2SS

**PRESSE ETOUPE**

**Presse étoupe laiton nickelé et contre écrou laiton nickelé**

□ 27mm PG36 | C.A. : 008.114.00 | CODE : 3TET800PE27PG36  
 □ 35mm PG36 | C.A. : 08.0001.08 | CODE : 3TET800PE35PG36  
 PG36 écrou | C.A. : 08.0001.09 | CODE : 3TET800PEPG36ECROU



**PNR FRANCE**

56 Boulevard du Courcierin  
 Espaces Multiservices N°42  
 77183 CROISSY BEAUBOURG

TEL : 33 (0)1 60 17 63 65

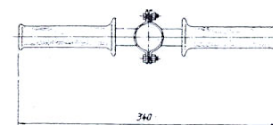
FAX : 33 (0)1 60 17 62 60

Site Web : [www.pnr.fr](http://www.pnr.fr)

**POIGNEE DOUBLE**

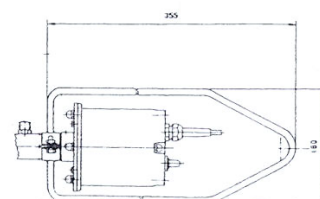
Poignée double laiton nickelé

| C.A. : 008.1501.0 | CODE : 3TET800POIGNE-DOUB

**SUSPENSION**

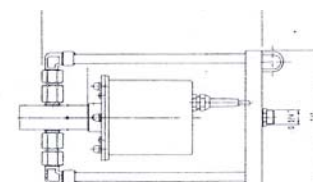
Suspension simple en acier inoxydable

| C.A. : 008.1510.0 | CODE : 3TET800SUSPEN SS



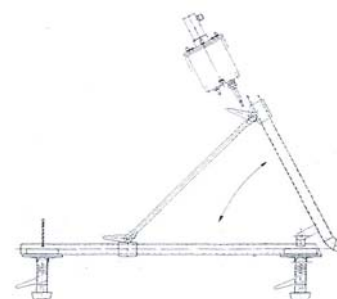
Suspension avec alimentation eau 3/4" M en acier inoxydable

| C.A. : 008.1508.0 | CODE : 3TET800SUSPEN-A-SS

**LUGE**

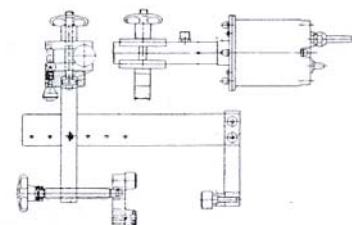
Luge en acier inoxydable

| C.A. : 005.1501.1 | CODE : 3TET800LUGE SS

**SUPPORT UNIVERSEL**

Support universel en acier inoxydable

| C.A. : 008.1504.1 | CODE : 3TET800SUPP-UNIV

**PNR FRANCE**56 Boulevard du Courcerin  
Espaces Multiservices N°42  
77183 CROISSY BEAUBOURG

TEL : 33 (0)1 60 17 63 65

FAX : 33 (0)1 60 17 62 60

Site Web : [www.pnr.fr](http://www.pnr.fr)